

# NEWS

**PLATFORM**  
BASKET  
SELF-PROPELLED AERIAL WORK PLATFORMS

May 2010



Grande successo per la partecipazione di Platform Basket a Bauma 2010, esposizione internazionale di macchine, impianti, veicoli e attrezzature per il cantiere, l'industria estrattiva e per la produzione di materiali edili, che si è tenuta a Monaco di Baviera dal 19 al 25 Aprile.

Grande interesse ha suscitato la presentazione della nuova gamma delle piattaforme su trailer.

*Great success for Platform Basket at Bauma 2010, the International Trade Fair for Construction Machinery, Building Material Machines, Mining Machines, Construction Vehicles and Construction Equipment that took place in Munich from the 19<sup>th</sup> to the 25<sup>th</sup> of April. The presentation of the PLATFORM BASKET TR range, totally dedicated to the towable on trailer, has immediatly found a lot of consent.*



[PLATFORMBASKET.COM](http://PLATFORMBASKET.COM)

La linea produttiva Platform Basket dedicata alle piattaforme su trailer si contraddistingue per semplicità d'uso, alte prestazioni ed estrema affidabilità.

Le piattaforme su trailer Platform Basket sono leggere, compatte e facilmente trasportabili tramite pick up, sono dotate di Jib per consentire un più facile superamento di ostacoli e su richiesta sono disponibili anche in versione By-Energy per un utilizzo ottimizzato.

## TRAILER RANGE

### Trailer Range

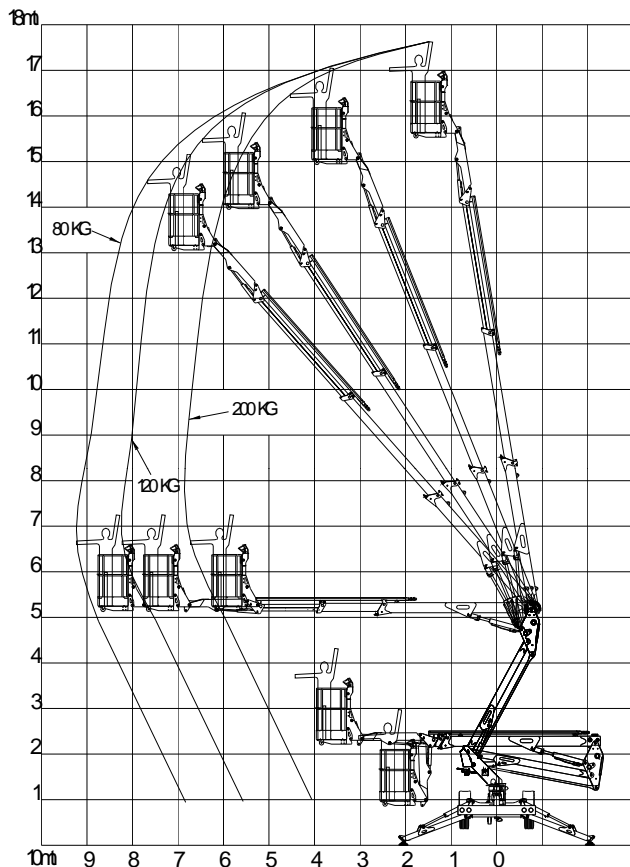


TR 13.70

TR 15.80

TR 18.90

*Lightweight, reliability and easy to use are the main peculiarities of the Platform Basket towed on trailer range. Compact and easily towable by a pick up trucks, the articulated booms with fly jib for greater versatility, could be furnished of By Energy, for optimized utilization.*



**Sistema di funzionamento**

**Solo Batteria 24 Vdc**

**Corrente di rete 220 Vac**

**Benzina**

**By Energy: 220 Vac+Benzina**

**Altezza max di lavoro 18 m**

**Portata max della navicella 200 kg**

**Angolo rotazione navicella 70+70 deg**

**Sbraccio laterale max 9,2 m**

**Angolo di rotazione torretta 360 deg**

**Peso totale 1800 kg**

## TR 18.90

**Powered:**

**Battery 24Vdc**

**Electric mains 220 Vac**

**Combustion Engine**

**Bi-Energy 220Vac+Engine**

**Working height 18 m**

**Cage capacity 200 Kg**

**Cage rotation 70+70 deg**

**Max side outreach 9,2 m**

**Turret rotation 360 deg**

**Total weight 1800 Kg**

